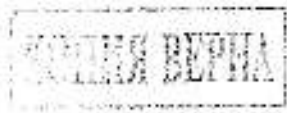


ПОУЧЖИНИ ИЛИ
 стрелни лини « 5, 61 »
 г. Владимир ул. Соловьева-Волынка
 д. № 3а кв. 34-11

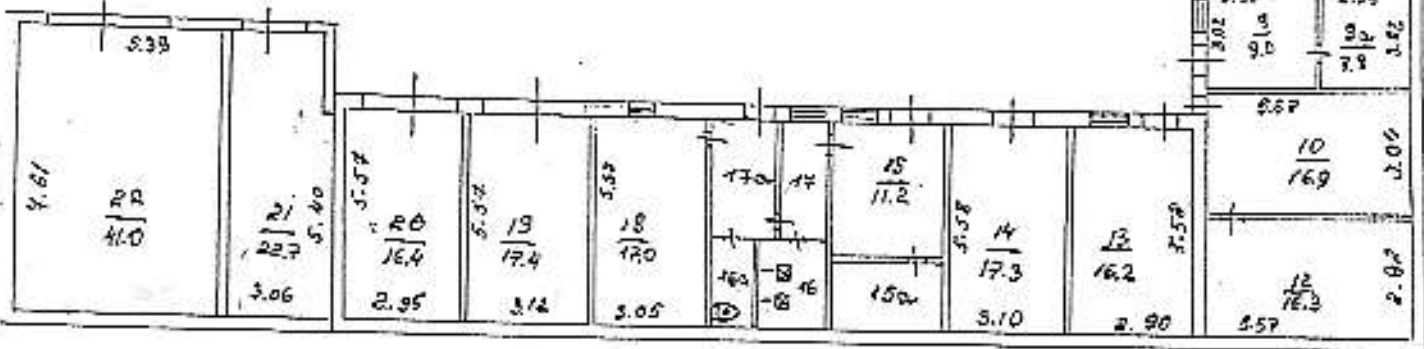


План « I » этажа

Лит Б
 Н=2.80

На основании распоряжения № 2, 3а, 10, 15, 15а, 16, 16а, 17, 17а
 (список квартир, комнаты)
 разрешено на предъявление
 Дата 08.10.08. Подпись: [Signature]

Лит Б1
 Н=4.30



Составлено по данным
 технической инвентаризации
 по состоянию на 08.10.08
 (срок, мес., год)
 Инженер Ивоненко
 Руководитель группы [Signature]

Масштаб 1:200

КОТКИ ВЕРНА

VI. Экспликация к плану строения

ул. Соколова-Соколенка

дом № 3а

Фрунзенский

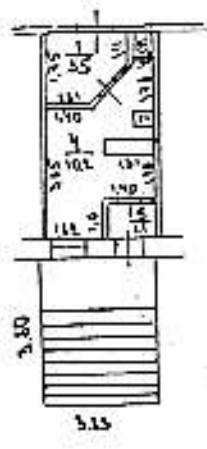
район

Даты записей	Литер по плану	Этаж, выходящий с лестничной клеткой на улицу	№№ квартир, торговых, складских и пр.	№№ комнат, кухни, коридоров и пр.	Назначение помещений: жилой, контора, магазин, ванная, коридор, кухня и прочее	Площадь по внутреннему обмеру							разрешения на переоборудование не предъявлено	высота
						производства		складская		гаражная		разрешения на переоборудование не предъявлено		
						общая полезная	основная	вспомогат.	основная	вспомогат.	основная			
				1	мастерская	17,1	17,1							
				2	мастерская	17,0	17,0					17,0		
				4	мастерская	17,2	17,2							
				5	мастерская	17,2	17,2							
				6	склад	17,2			17,2					
				7	склад	17,2			17,2					
				8	мастерская	17,2	17,2							
				9	мастерская	9,0	9,0					9,0		
				9а	мастерская	7,8	7,8					7,8		
				10	склад	18,9			18,9			18,9		
				12	склад	16,3			16,3			16,3		
				13	склад	18,2			18,2			18,2		
				14	склад	17,3			17,3			17,3		
				15	раздевалка	11,7		11,7				11,7		
				15а	сауна	5,7		5,7				5,7		
				16	душевая	4,7		4,7				4,7		
				16а	туалет	2,5		2,5				2,5		
				17	коридор	4,3		4,3				4,3		
				17а	коридор	5,1		5,1				5,1		
				18	комната отдыха	17,0		17,0				17,0		
				19	гараж	17,4				17,4		17,4		
				20	гараж	15,4				15,4		15,4		
B1				21	мастерская	22,7	22,7							
				22	гараж	41,0				41,0		41,0		4,2
					Итого по зданию:	362,1	125,2	51,0	101,10	74,8		34,7		



1-й ЭТАЖНЫЙ план
 СТРОИТЕЛЬНЫЙ ЛИСТ
 ул. Владимир ул. Василиса
 дом 13 кв. 9 уч. ...

План, I этаж

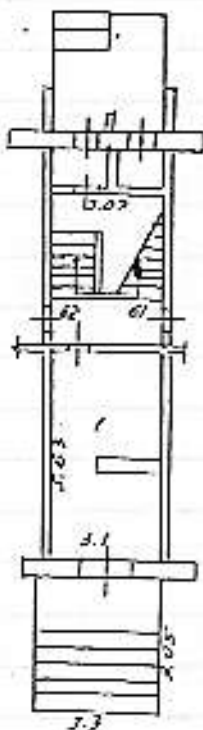


14 * октября 1936г. 3/07у Василиса Павлова
 Проверил ...
 Начальник ОК. ...

Масштаб 1:200

Постоянный план
 строения № А
 пос. Энергетиков Энергетикаб
 дом № _____ квартал _____

План I



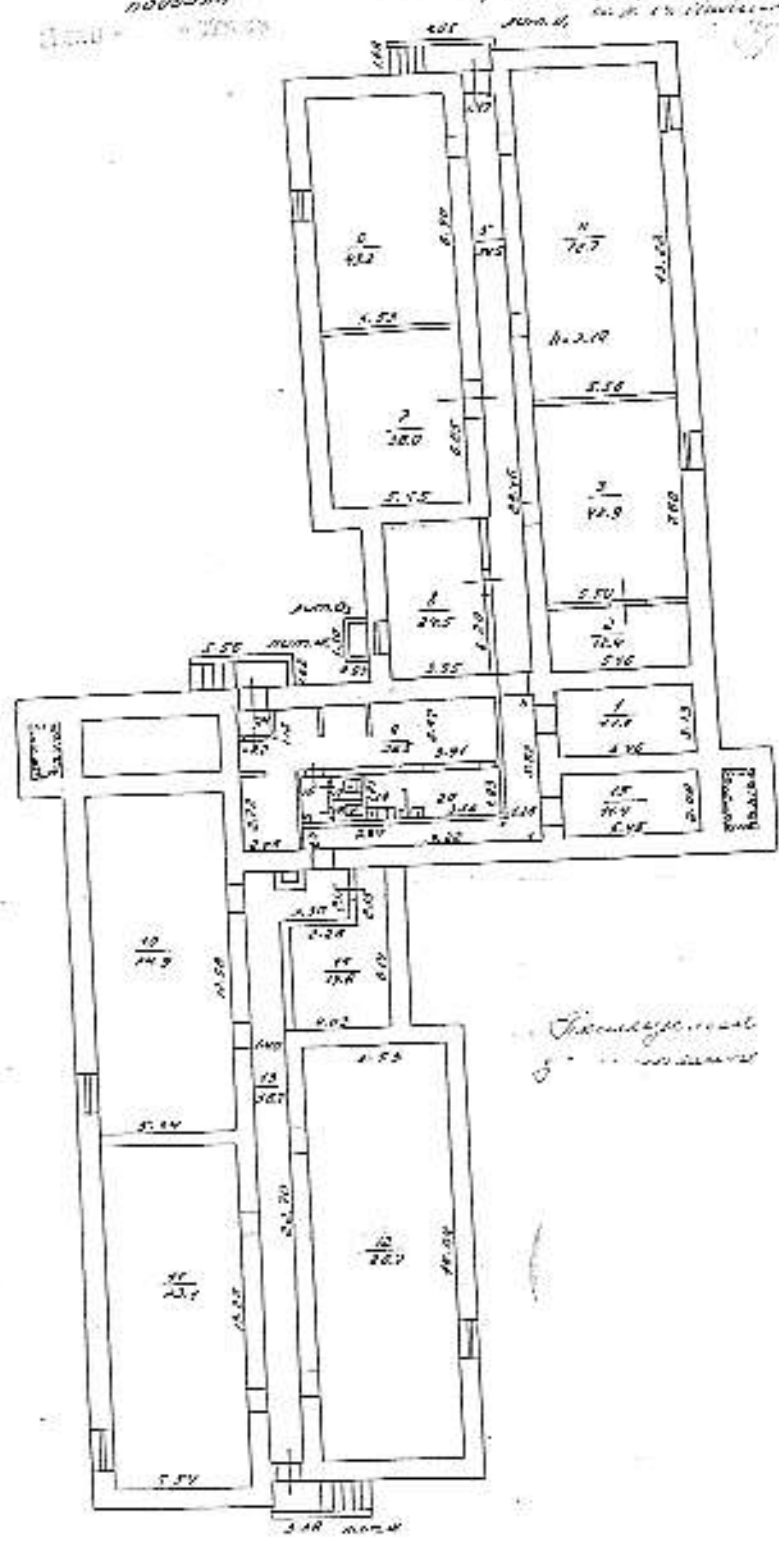
Масштаб 1:200

104 03 1998 г. Работу выполнил Солнцева
 Проверка: _____
 Начальник бюро инвентаризации _____
 Конев В.И.

Владимир А. Бондаренко
 2

ГОРИЗОНТАЛЬНЫЙ ПОДЪЕМ
 КОМП. № 8; 9*, 10-20

03.10.2004. Состояние
 Плановый ремонт гидротехнических
 сооружений № 10-20 от 05.10.2004.
 2004-7
 22.11.04 Субботин
 от 11.11.2004



Примечание
 5

2004
 10
 2004

1:200

